



# CERTYFIKAT

Numer Certyfikatu: 2101135/01/P3BN/1

Program certyfikacji: P3BN

Typ programu: 3 wg PN-EN ISO/IEC 17067:2014-01

## Posiadacz certyfikatu

MALOW Spółka z o.o.  
ul. Wojska Polskiego 114 A  
16-400 Suwałki

## Producent wyrobu

MALOW Spółka z o.o.  
ul. Wojska Polskiego 114 A  
16-400 Suwałki

## Wyrób

## Numer katalogowy

## Cechy wyrobu

Szafy ubraniowe z rodziny -  
WSU typ Sum

Metalowe szafki przeznaczone do przechowywania. Rodzaj zastosowania zgodnie z normą PN-EN 16121+A1:2017-11 poziom L2.

Szczegółowy wykaz mebli objętych certyfikatem zawarty jest w załączniku nr 1 stanowiący jego integralną część.

Niniejszym poświadczają się, że wyżej wymienione wyroby spełniają wymagania zawarte w:

**PN-EN 16121+A1:2017-11**

Prawo do posługiwania się certyfikatem w okresie od 05.06.2023 do 04.06.2026 dotyczy wyłącznie egzemplarzy wyrobu posiadających właściwości (parametry) jak przedstawiony do badań reprezentant i odpowiadających wymaganiom określonym powyżej. Certyfikat pozostaje w mocy pod warunkiem przestrzegania przez posiadacza umowy ramowej oraz regulaminu.



AC 171



DATA WYDANIA:

05.06.2023 r.

DATA WAŻNOŚCI:

04.06.2026 r.

Artur Zalewski  
Dyrektor ds. certyfikacji



# ZAŁĄCZNIK 1

Do certyfikatu numer 2101135/02/P3BN/1

**Wykaz mebli objętych certyfikatem:**

Lp.	Nazwa	Kod
1.	Szafa ubraniowa Sum 310W	WSU 0101020102
2.	Szafa ubraniowa Sum 320W	WSU 0102020102
3.	Szafa ubraniowa Sum 330W	WSU 0103020102
4.	Szafa ubraniowa Sum 340W	WSU 0104020102
5.	Szafa ubraniowa Sum 410W	WSU 0201020103
6.	Szafa ubraniowa Sum 420W	WSU 0202020103
7.	Szafa ubraniowa Sum 430W	WSU 0203020103
8.	Szafa ubraniowa Sum 311W	WSU 0101020202
9.	Szafa ubraniowa Sum 321W	WSU 0102020202
10.	Szafa ubraniowa Sum 331W	WSU 0103020202
11.	Szafa ubraniowa Sum 341W	WSU 0104020202
12.	Szafa ubraniowa Sum 411W	WSU 0201020203
13.	Szafa ubraniowa Sum 421W	WSU 0202020203
14.	Szafa ubraniowa Sum 431W	WSU 0203020203



AC 171



DATA WYDANIA:

05.06.2023 r.

DATA WAŻNOŚCI:

04.06.2026 r.

Artur Zalewski  
Dyrektor ds. certyfikacji



# CERTYFIKAT

Numer Certyfikatu: 2101135/01/P3BN/2

Program certyfikacji: P3BN

Typ programu: 3 wg PN-EN ISO/IEC 17067:2014-01

## Posiadacz certyfikatu

MALOW Spółka z o.o.  
ul. Wojska Polskiego 114 A  
16-400 Suwałki

## Producent wyrobu

MALOW Spółka z o.o.  
ul. Wojska Polskiego 114 A  
16-400 Suwałki

## Wyrób

## Numer katalogowy

## Cechy wyrobu

Szafy ubraniowe z rodziny  
WSU typ Sul

-

Metalowe szafki przeznaczone do przechowywania. Rodzaj zastosowania zgodnie z normą PN-EN 16121+A1:2017-11 poziom L2.

Szczegółowy wykaz mebli objętych certyfikatem zawarty jest w załączniku nr 1 stanowiący jego integralną część.

Niniejszym poświadczam, że wyżej wymienione wyroby spełniają wymagania zawarte w:

**PN-EN 16121+A1:2017-11**

Prawo do posługiwania się certyfikatem w okresie od 05.06.2023 do 04.06.2026 dotyczy wyłącznie egzemplarzy wyrobu posiadających właściwości (parametry) jak przedstawiony do badań reprezentant i odpowiadających wymaganiom określonym powyżej. Certyfikat pozostaje w mocy pod warunkiem przestrzegania przez posiadacza umowy ramowej oraz regulaminu.



AC 171



DATA WYDANIA:

05.06.2023 r.

DATA WAŻNOŚCI:

04.06.2026 r.

Artur Zalewski  
Dyrektor ds. certyfikacji



# ZAŁĄCZNIK 1

Do certyfikatu numer 2101135/02/P3BN/2

**Wykaz mebli objętych certyfikatem:**

Lp.	Nazwa	Kod
1.	Szafa ubraniowa Sul 31W	WSU 0306030104
2.	Szafa ubraniowa Sul 32W	WSU 0307030104
3.	Szafa ubraniowa Sul 33W	WSU 0308030104
4.	Szafa ubraniowa Sul 34W	WSU 0309030104
5.	Szafa ubraniowa Sul 41W	WSU 0406030104
6.	Szafa ubraniowa Sul 42W	WSU 0407030104
7.	Szafa ubraniowa Sul 43W	WSU 0408030104
8.	Szafa ubraniowa Sul 31W	WSU 0306030204
9.	Szafa ubraniowa Sul 32W	WSU 0307030204
10.	Szafa ubraniowa Sul 33W	WSU 0308030204
11.	Szafa ubraniowa Sul 34W	WSU 0309030204
12.	Szafa ubraniowa Sul 41W	WSU 0406030204
13.	Szafa ubraniowa Sul 42W	WSU 0407030204
14.	Szafa ubraniowa Sul 43W	WSU 0408030204



AC 171



DATA WYDANIA:

05.06.2023 r.

DATA WAŻNOŚCI:

04.06.2026 r.

Artur Zalewski  
Dyrektor ds. certyfikacji



INSTYTUT  
NADZORU  
TECHNICZNEGO

# CERTYFIKAT

Numer Certyfikatu: 2101135/01/P3BN/3

Program certyfikacji: P3BN

Typ programu: 3 wg PN-EN ISO/IEC 17067:2014-01

## Posiadacz certyfikatu

MALOW Spółka z o.o.  
ul. Wojska Polskiego 114 A  
16-400 Suwałki

## Producent wyrobu

MALOW Spółka z o.o.  
ul. Wojska Polskiego 114 A  
16-400 Suwałki

## Wyrób

## Numer katalogowy

## Cechy wyrobu

Szafy ubraniowe z rodziny  
WSU typ Sus

-

Metalowe szafki przeznaczone do przechowywania. Rodzaj zastosowania zgodnie z normą PN-EN 16121+A1:2017-11 poziom L2.

Szczegółowy wykaz mebli objętych certyfikatem zawarty jest w załącznikach nr 1-2 stanowiące jego integralną część.

Niniejszym poświadczają się, że wyżej wymienione wyroby spełniają wymagania zawarte w:

**PN-EN 16121+A1:2017-11**

Prawo do posługiwania się certyfikatem w okresie od 05.06.2023 do 04.06.2026 dotyczy wyłącznie egzemplarzy wyrobu posiadających właściwości (parametry) jak przedstawiony do badań reprezentant i odpowiadających wymaganiom określonym powyżej. Certyfikat pozostaje w mocy pod warunkiem przestrzegania przez posiadacza umowy ramowej oraz regulaminu.



AC 171



DATA WYDANIA:

05.06.2023 r.

DATA WAŻNOŚCI:

04.06.2026 r.

Artur Zalewski  
Dyrektor ds. certyfikacji



# ZAŁĄCZNIK 1

Do certyfikatu numer 2101135/02/P3BN/3

## Wykaz mebli objętych certyfikatem:

Lp.	Nazwa	Kod
1.	Szafa ubraniowa Sus 312W	WSU 0106020104
2.	Szafa ubraniowa Sus 322W	WSU 0107020104
3.	Szafa ubraniowa Sus 332W	WSU 0108020104
4.	Szafa ubraniowa Sus 342W	WSU 0109020104
5.	Szafa ubraniowa Sus 313W	WSU 0111020101
6.	Szafa ubraniowa Sus 323W	WSU 0112020101
7.	Szafa ubraniowa Sus 333W	WSU 0113020101
8.	Szafa ubraniowa Sus 343W	WSU 0114020101
9.	Szafa ubraniowa Sus 314W	WSU 0116020101
10.	Szafa ubraniowa Sus 324W	WSU 0117020101
11.	Szafa ubraniowa Sus 334W	WSU 0118020101
12.	Szafa ubraniowa Sus 344W	WSU 0119020101
13.	Szafa ubraniowa Sus 315W	WSU 0121020101
14.	Szafa ubraniowa Sus 325W	WSU 0122020101
15.	Szafa ubraniowa Sus 335W	WSU 0123020101
16.	Szafa ubraniowa Sus 345W	WSU 0124020101
17.	Szafa ubraniowa Sus 412W	WSU 0206020104
18.	Szafa ubraniowa Sus 422W	WSU 0207020104
19.	Szafa ubraniowa Sus 432W	WSU 0208020104
20.	Szafa ubraniowa Sus 413W	WSU 0211020101
21.	Szafa ubraniowa Sus 423W	WSU 0212020101
22.	Szafa ubraniowa Sus 433W	WSU 0213020101
23.	Szafa ubraniowa Sus 414W	WSU 0216020101
24.	Szafa ubraniowa Sus 424W	WSU 0217020101
25.	Szafa ubraniowa Sus 434W	WSU 0218020101
26.	Szafa ubraniowa Sus 415W	WSU 0221020101
27.	Szafa ubraniowa Sus 425W	WSU 0222020101
28.	Szafa ubraniowa Sus 435W	WSU 0223020101



AC 171



DATA WYDANIA:

05.06.2023 r.

DATA WAŻNOŚCI:

04.06.2026 r.

Artur Zalewski  
Dyrektor ds. certyfikacji



## **ZAŁĄCZNIK 2**

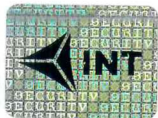
Do certyfikatu numer 2101135/02/P3BN/3

### **Wykaz mebli objętych certyfikatem:**

<b>Lp.</b>	<b>Nazwa</b>	<b>Kod</b>
29.	Szafa ubraniowa Sus 312W	WSU 0106020204
30.	Szafa ubraniowa Sus 322W	WSU 0107020204
31.	Szafa ubraniowa Sus 332W	WSU 0108020204
32.	Szafa ubraniowa Sus 342W	WSU 0109020204
33.	Szafa ubraniowa Sus 313W	WSU 0111020201
34.	Szafa ubraniowa Sus 323W	WSU 0112020201
35.	Szafa ubraniowa Sus 333W	WSU 0113020201
36.	Szafa ubraniowa Sus 343W	WSU 0114020201
37.	Szafa ubraniowa Sus 314W	WSU 0116020201
38.	Szafa ubraniowa Sus 324W	WSU 0117020201
39.	Szafa ubraniowa Sus 334W	WSU 0118020201
40.	Szafa ubraniowa Sus 344W	WSU 0119020201
41.	Szafa ubraniowa Sus 315W	WSU 0121020201
42.	Szafa ubraniowa Sus 325W	WSU 0122020201
43.	Szafa ubraniowa Sus 335W	WSU 0123020201
44.	Szafa ubraniowa Sus 345W	WSU 0124020201
45.	Szafa ubraniowa Sus 412W	WSU 0206020204
46.	Szafa ubraniowa Sus 422W	WSU 0207020204
47.	Szafa ubraniowa Sus 432W	WSU 0208020204
48.	Szafa ubraniowa Sus 413W	WSU 0211020201
49.	Szafa ubraniowa Sus 423W	WSU 0212020201
50.	Szafa ubraniowa Sus 433W	WSU 0213020201
51.	Szafa ubraniowa Sus 414W	WSU 0216020201
52.	Szafa ubraniowa Sus 424W	WSU 0217020201
53.	Szafa ubraniowa Sus 434W	WSU 0218020201
54.	Szafa ubraniowa Sus 415W	WSU 0221020201
55.	Szafa ubraniowa Sus 425W	WSU 0222020201
56.	Szafa ubraniowa Sus 435W	WSU 0223020201



AC 171



DATA WYDANIA:

05.06.2023 r.

DATA WAŻNOŚCI:

04.06.2026 r.

**Artur Zalewski**  
Dyrektor ds. certyfikacji